

～マネジメントの基礎がよくわかる入門講座～

新任管理者研修

会場：北九州テクノセンタービル

研修のねらい

企業を取り巻く経営環境が著しく変化している昨今、組織の中核を担う管理者の役割は益々重要なものとなります。それは単にトップと現場との橋渡し役ということにとどまらず、管理者には組織のかつ効率的な事業展開を推進する責任者という位置付けも期待され、その果たすべき責任は極めて大きいといえます。

本研修では、管理者に求められる役割とマネジメントの知識・スキルを学び、自身のリーダーシップ(目標)を設定し、その実現に向けたアクションプランの策定に取り組みます。

研修のポイント

- ✓ 日々の業務遂行上のマネジメント・スキルを実践的に学びます。
- ✓ 部下との「コミュニケーション」を深め、管理者としての自己啓発の手掛かりを掴みます。
- ✓ 自らのリーダーシップ(目標)を実現する「アクションプラン(行動計画)」をつくります。

研修期間

2025年 7/10(木) ~ 7/11(金)
(2日間 12時間)

対象者

新任管理者、管理者候補の方

- ・これから管理者になるリーダーの方
- ・マネジメントの基本を学びたい方
- ・はじめて部下を持った管理者の方

定員 15名

受講料 22,000円(税込)

会場

北九州テクノセンタービル
1階多目的ホール
(北九州市戸畑区中原新町 2-1)

主催：共催

主催：中小企業大学校九州校
共催：北九州市

カリキュラム

月日	時間	科目	内容
7/10 木	9:20-9:30	開講式(オリエンテーション)	
	9:30-12:00	管理者の役割と チーム運営の 原理原則	管理者は自身の立場や役割を認識した上で組織を動かし、最大限の成果を高めることが求められます。そのため、企業から求められている管理者の役割と能力について学びます。 ・ 管理者に求められる役割 ・ 管理者不在のチームにおける弊害 ・ リーダーシップの原理原則
	13:00-16:30	コミュニケーションの 原理原則と部下育成 への応用	チーム運営を円滑にするために必要な「コミュニケーション」のポイント、およびそれらを活用した部下育成のポイントについて学びます。 ・ コミュニケーションの基本スキル ・ 報告の受け方、指示の出し方 ・ ARCSモデルに見る部下のモチベーションの引き出し方 ・ 年上部下への対応
7/11 金	9:30-12:00	問題解決力の向上	問題の設定から、問題を解決するためのスキルについて紹介します。 ・ 問題の発見 ・ 仕事と時間の配分を考える ・ 細分化による原因や手段の発見 ・ プロジェクトをマネジメントする
	13:00-16:30	自身の目標設定 (演習)	職場に帰って実践するための行動計画について考え発表します。 ・ 私の行動プラン作成と発表
	16:30-16:40	終講式(修了証書交付・アンケート記入)	

※カリキュラムは都合により変更する場合がありますので、予めご了承ください。
※会場の駐車場はご利用できません。近隣の有料駐車場をご利用頂くか公共交通機関でお越しください。

講師紹介(敬称略)



株式会社ジャンクション 代表取締役
佐々木 茂(ささき しげる)

上智大学文学部卒業後、株式会社福武書店現ベネッセコーポレーション)、家業の経営を経て独立。「動かなければ何もはじまらない」「抽象論を具体論へ」という信条のもとに、中小企業から上場企業まで幅広い経営支援の実績を有している。中小企業診断士、(独)中小企業基盤整備機構九州本部チーフアドバイザー、国土交通省建設業経営戦略アドバイザー。商工会議所、金融機関が開催する研修やセミナー講師としても活躍中。

中小企業大学の**研修**お申込みは

WEB申込みで カンタン！便利に！

中小企業大学のWEB申込みで、研修申込の簡略化や受講履歴などの確認ができます。

カンタン！

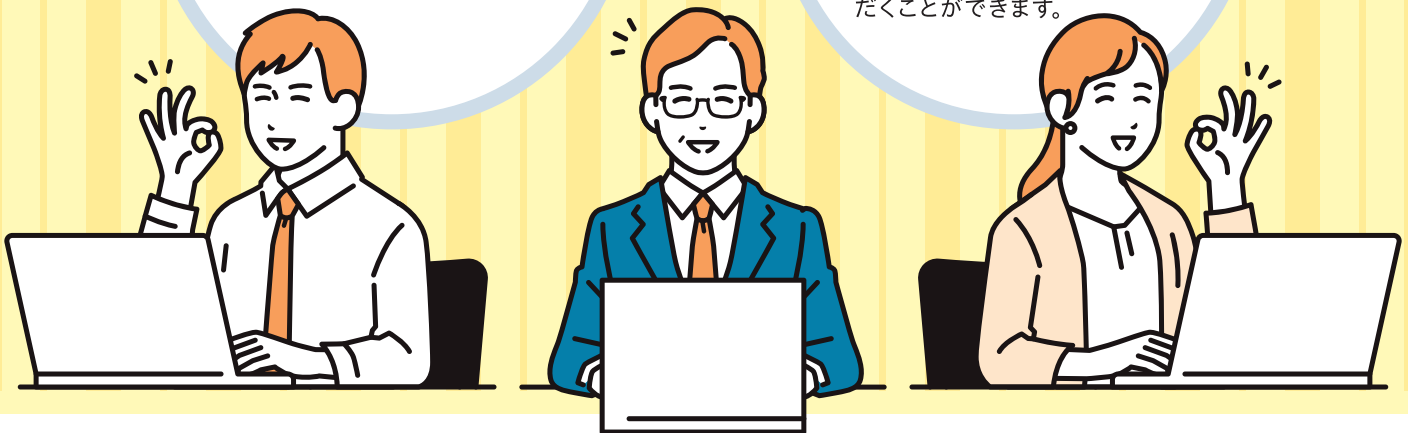
書類記入が
不要になります

初回申込時にWEB企業IDをご登録いただくと、次回ログインから会社情報などが自動で入力され、研修申込を簡略化できます。

便利！

申込履歴の
確認ができます

WEB申込みでお申込みをいただくと、申込日、コース名、受講者情報などが記録され、過去の申込履歴などをご確認いただくことができます。



● 受講対象者

中小企業および自営業（個人事業主）の経営者、役員、従業員の方。（資本金、従業員のいずれかが、下表の範囲内であれば対象となります）

業種	資本金	従業員
製造業・運輸業・建設業・ ソフトウェア業・情報サービス業 ほか	3億円以下	300人以下
卸売業	1億円以下	100人以下
小売業		50人以下
サービス業	5千万円以下	100人以下
旅館業		200人以下

※1コースに1社より複数名のお申込みを頂戴した場合は、受講する研修によって人数制限をさせていただくことがありますのでご了承ください。

※上記以外にも、受講対象となる場合があります。詳しくは各大学校までお問い合わせください。

● WEB申込みの方法

- 1 受講する大学のトップページ下部にある「Web申込へ」をクリックし、開いた画面の「Web申込み」をクリックします
※各研修の詳細からも「Web申込み」を行うことができます。
- 2 お申込情報を入力し、「確認画面へ」をクリック
- 3 内容をご確認いただき、
正しければ「申込み実行」をクリックします
- 4 申込処理完了後、確認メールが送信されます（メールが届かない場合は、お手数ですがご連絡ください）
※WEB企業IDを登録された方は、確認メールに従いパスワード設定を行ってください。

申し込みに関する
お問い合わせはこちらから

➔ jm-kenshu@smrj.go.jp